

# LOGEMENTS : NOUVELLES OPERATIONS

## /// ORIENTATION PROPOSEE POUR LE PLAN-GUIDE

● La réalisation de nouvelles opérations de logements dans le quartier :

□ **Foncier Ville mutable**  
Opérations à l'initiative de la Ville  
331 logements

▢ **Grand foncier privé**  
Opérations à l'initiative  
d'acteurs privés  
223 logements

▣ **Foncier diffus**  
Opérations à l'initiative  
d'acteurs privés  
62 logements

**A** • ILOT A  
10 741 m<sup>2</sup> SP  
154 LOGEMENTS  
du R+4 au R+7

**B** • ILOT B  
7 181 m<sup>2</sup> SP  
103 LOGEMENTS  
du R+5 au R+7

**C** • ILOT C  
5 145 m<sup>2</sup> SP  
74 LOGEMENTS  
du R+1 au R+7

**D** • ILOT D  
9 755 m<sup>2</sup> SP  
139 LOGEMENTS  
du R+3 au R+5 + attique

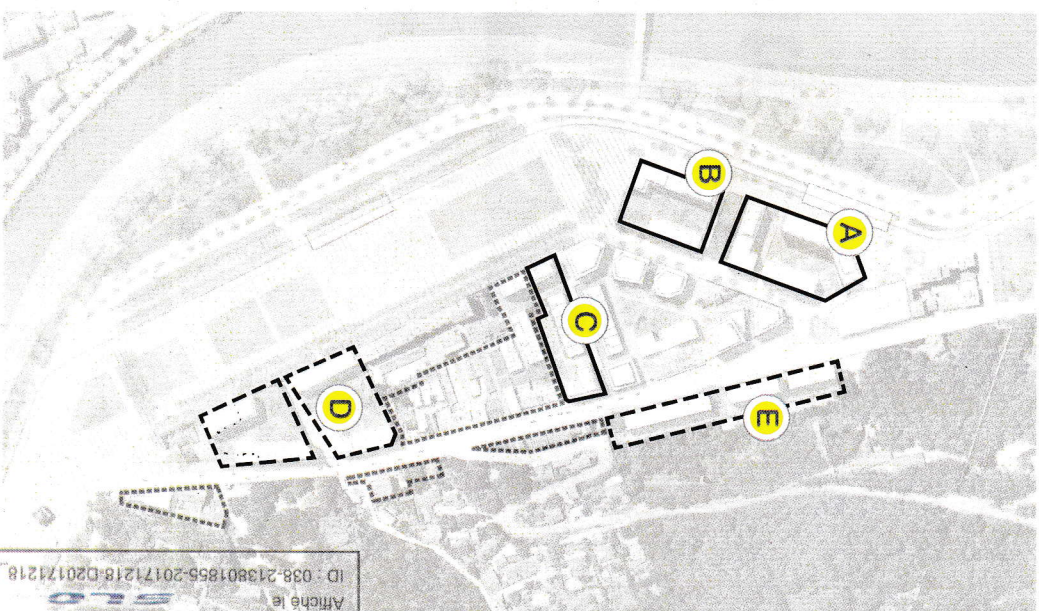
**E** • ILOT E  
5 730 m<sup>2</sup> SP  
84 LOGEMENTS  
R+4

Surface mutable estimée :  
4 411 m<sup>2</sup> SP  
62 LOGEMENTS  
du R+1 au R+3 + attique

**TOTAL**  
**849 LOGEMENTS**  
DONT 233 LOGEMENTS ILOT PEUGEOT  
Taille moyenne des logements : 70 M<sup>2</sup> SP / logement

- Un principe de gestion du stationnement en sous-sol pour les logements projetés
- Des leviers de qualité résidentielle à développer au cas par cas pour chaque opération selon la configuration de la parcelle et le type de porteur de projet (public ou privé) :
  - Espaces extérieurs pour chaque logement (balcons, terrasses, loggia)
  - Maintien de surfaces en pleine-terre
  - Architecture bio-climatique
  - Faciliter les filières en auto-promotion

Les chiffres indiqués ci-dessus sont des estimations qui servent d'indicateurs dans les phases opérationnelles



Envoyé en préfecture le 21/11/2017  
Regu en préfecture le 21/12/2017  
Affiché le  
ID : 038-213801855-20171218-D20171218\_9-DE

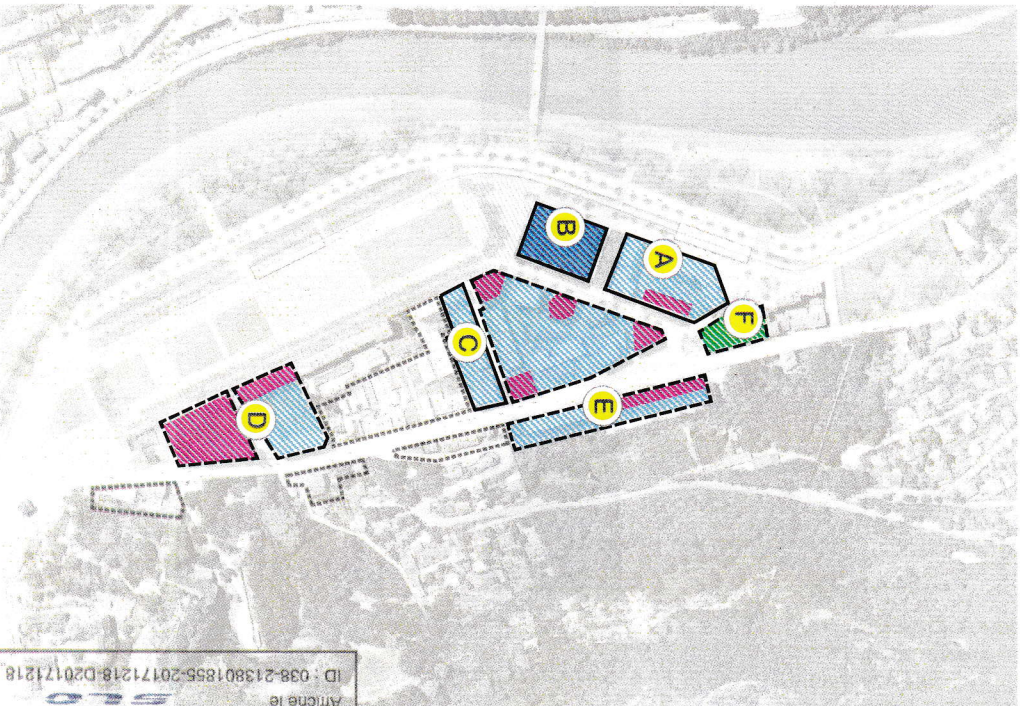
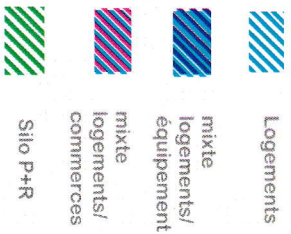


# SYNTHÈSE DE LA PROGRAMMATION

## /// SYNTHÈSE DES PROGRAMMES BÂTIS DU PLAN-GUIDE

Foncier Ville mutable	Grand foncier privé
<p><b>A</b> • ILOT A LOGEMENTS Surface SP : 10 741 m<sup>2</sup> 154 logements</p> <p>COMMERCES EN RDC Surface SP : 380 m<sup>2</sup></p>	<p><b>F</b> • ILOT F SILO R+3 à R+4 130 à 170 places Surface SP : 4 350 m<sup>2</sup></p>
<p><b>B</b> • ILOT B LOGEMENTS Surface SP : 7 181 m<sup>2</sup> 103 logements</p> <p>EQUIPEMENT Surface SP : 1796 m<sup>2</sup></p>	<p><b>D</b> • ILOT D LOGEMENTS Surface SP : 9 755 m<sup>2</sup> 139 logements</p> <p>SUPERMARCHÉ Surface SV : 1500 m<sup>2</sup> max</p> <p>COMMERCES EN RDC Surface SP : 471 m<sup>2</sup></p>
<p><b>C</b> • ILOT C LOGEMENTS Surface SP : 5 145 m<sup>2</sup> 74 logements</p>	<p><b>E</b> • ILOT E LOGEMENTS Surface SP : 4 738 m<sup>2</sup> 68 logements</p> <p>COMMERCES EN RDC Surface SP : 391 m<sup>2</sup></p>
<p><b>Foncier diffus</b></p> <p>LOGEMENTS Surface SP : 4 411 m<sup>2</sup> nombre : 63</p> <p>+ Petites cellules commerciales en RDC</p>	<p>• ILOT PEUGEOT LOGEMENTS Surface SP : 4 738 m<sup>2</sup> 68 logements</p> <p>COMMERCES Surface SP : 645 m<sup>2</sup></p>

Taille moyenne des logements :  
70 M<sup>2</sup> SP / logement



Envoyé en préfecture le 21/12/2017  
Regu en préfecture le 21/12/2017  
Affiché le  
ID : 038-213801855-20171218-D20171218\_9-DE